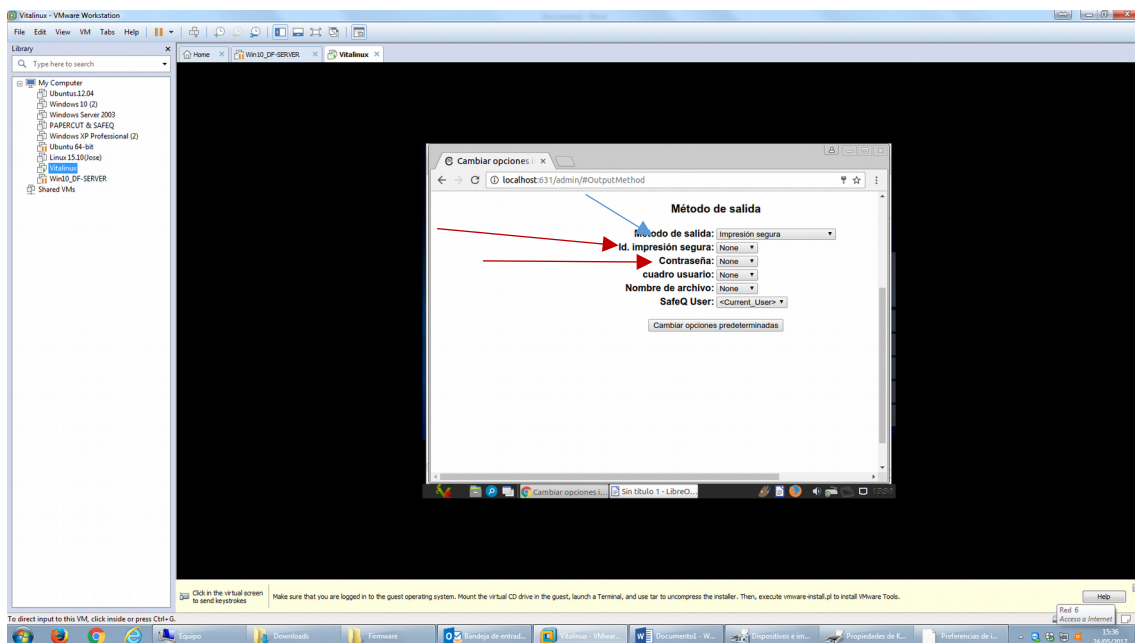
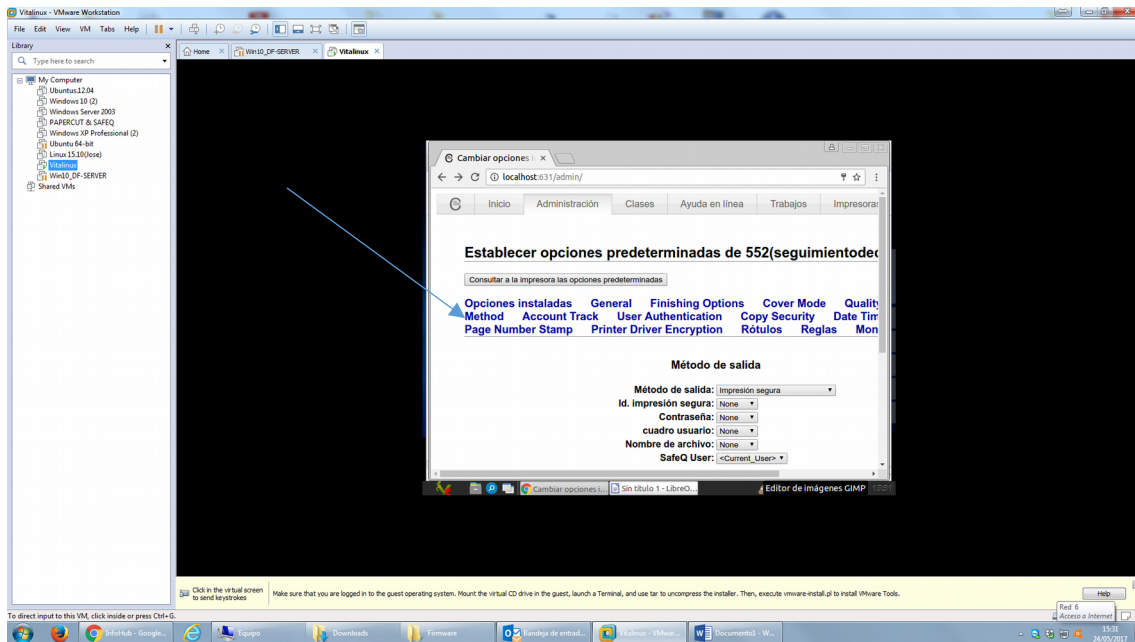
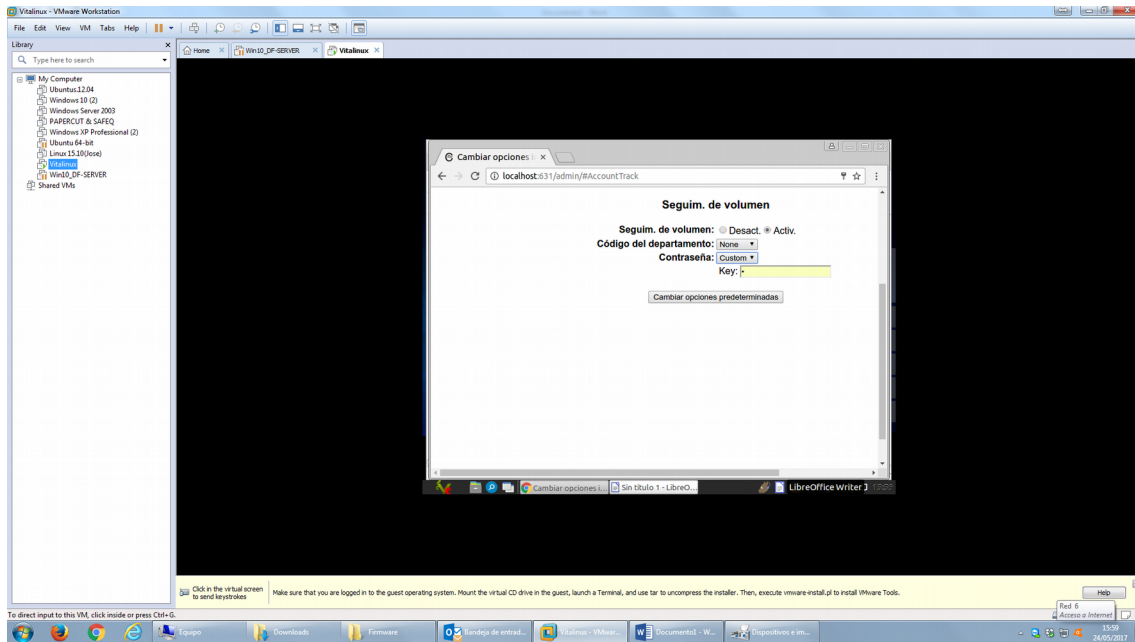


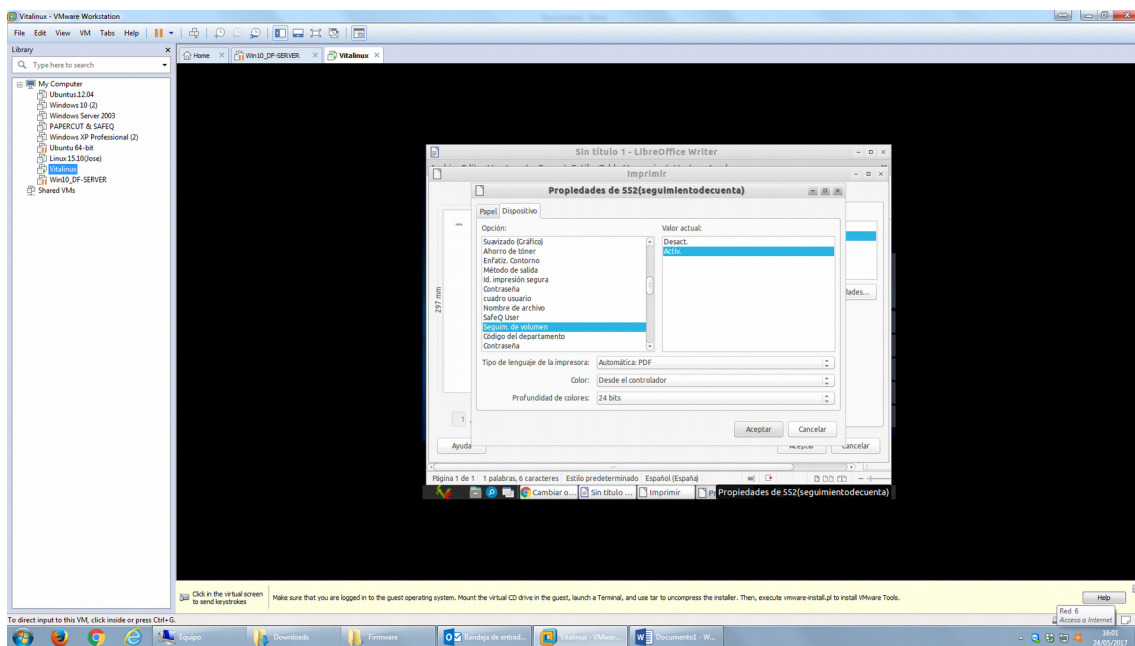
En primer lugar te enseñó como dejar las cups, lo primero en Method es lo que en Windows llaman Método de salida, pondremos "Impresión Segura".

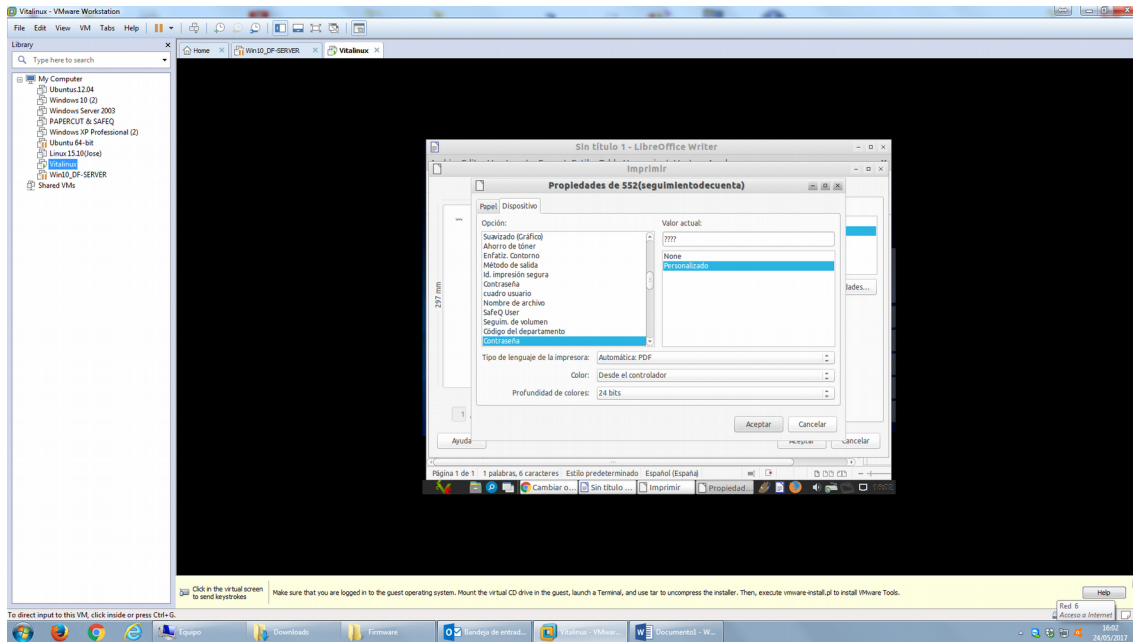


La parte de Account Track, como ya sabes:



Y a la hora de Imprimir, tenemos que configurar el driver con las contraseñas de las 2 opciones, el seguimiento de cuenta como ya sabes:





Siendo???? La contraseña que tenemos en la máquina configurada.

Ahora se configura la parte de la impresión segura que es para que la máquina guarde el documento y lo imprima poniendo la id y la contraseña:

